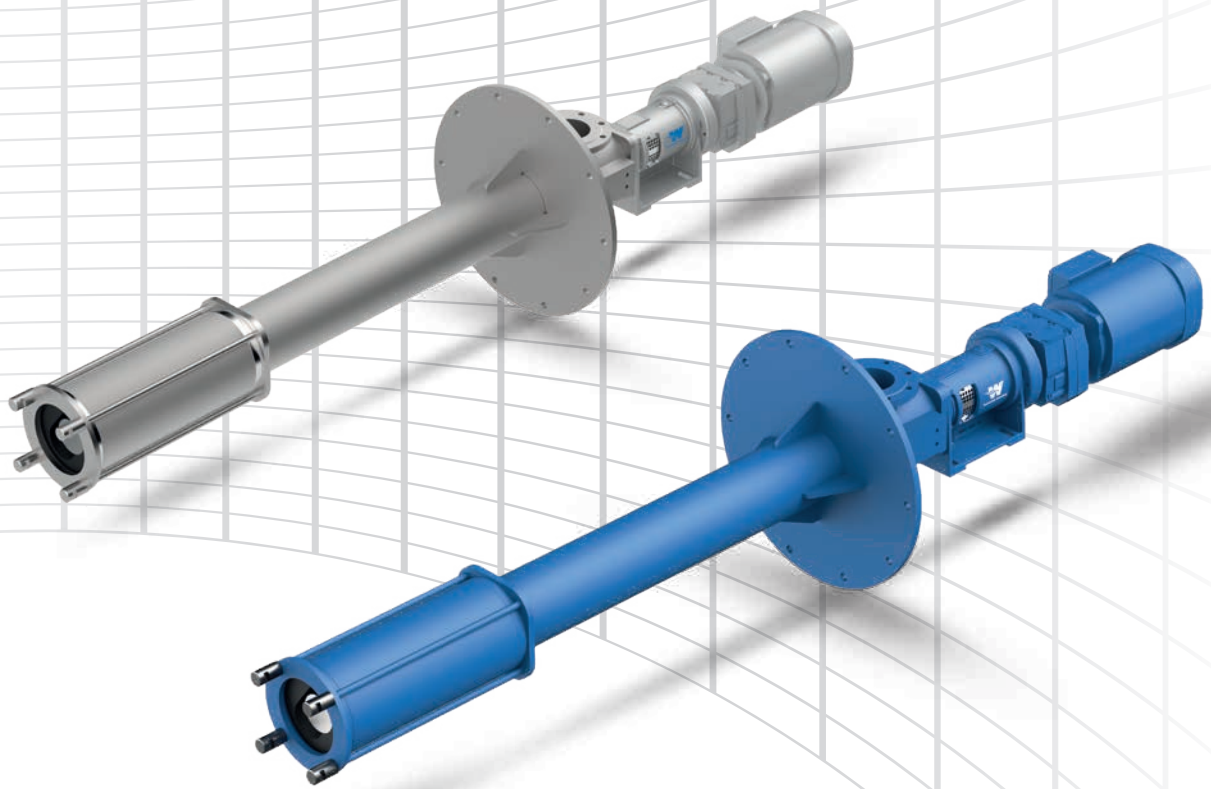


Pompes à immersion
KL-T / KB-T



Pour le convoyage de substances
issues de cuves et de récipients

Pompes à immersion

KL-T, KB-T

Les pompes à immersion WANGEN KL-T/KB-T sont parfaites pour convoyer les substances des cuves et récipients. Les fluides de convoyage - qu'ils soient liquides, abrasifs, en morceaux, collant ou hautement visqueux - sont transportés de manière douce et sans nuire à leur structure ni à leur qualité.

Grâce à leur forme verticale, les WANGEN KL-T/KB-T ne prennent que peu de place. Les liaisons articulées au diamètre constant garantissent des vitesses de flux régulières et optimisent l'insensibilité aux corps étrangers. Le convoyage faible en pulsation et continu des substances se fait indépendamment de la pression et de la viscosité.

Les pompes peuvent être configurées selon vos envies. La longueur qui peut être adaptée à vos besoins spéciaux est également flexible.

Points forts techniques :

Quantité de convoyage max. 560 m³/h,

Température max. +130 °C,

Pression différentielle max. 12 bar,

Viscosité jusqu'à 1.000.000 mPa·s



Applications

Fluides de convoyage

Avec la variante hygiénique ou standard de la pompe à immersion KL-T, les substances suivantes sont notamment convoyées :

- Jus de fruit
- Miel et confiture
- Produits laitiers tels que le lait ou le yaourt
- Aliments comme la sauce pimentée, la pâte d'olives, le concentré de tomate, les blancs d'œuf, le chocolat ou la pâte de biscuit
- Épices à soupe, huile de soja, moutarde, ketchup, mayonnaise
- Substrats de biogaz issus des tranchés
- Peintures et vernis
- Carbonate de calcium, hydroxyde de chrome ou peroxyde d'hydrogène
- Pâte à papier
- Glycérine, vaseline et savon
- Marc
- Boues d'épuration, de flottation de carbone et de raffinerie
- Boues inorganiques
- Lisier, également lisier de bovins ou boues de poulets
- Huile usagée, huile minérale et huile de coupe



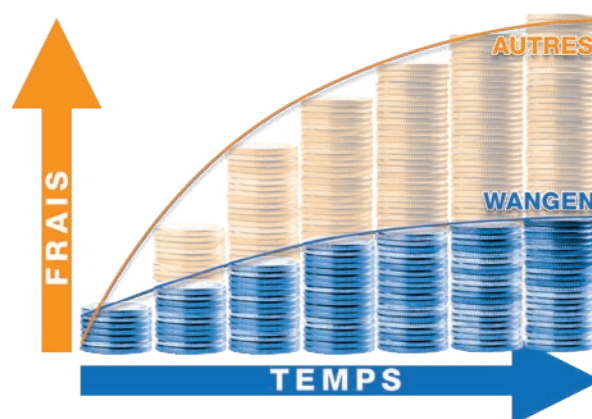
Avantages

Frais de cycle de vie réduits

Lors de l'achat d'une pompe, il est recommandé de prendre en compte les coûts de fonctionnement en plus des coûts d'acquisition. En effet, les frais de maintenance, les frais engendrés par les arrêts de production et les frais énergétiques représentent une part importante des frais totaux pendant la durée de vie d'une pompe.

C'est ici que se remarque l'un des avantages cruciaux de notre philosophie : afin de maintenir les coûts totaux les plus bas possible sur l'ensemble de la durée de vie de la pompe, il convient de limiter la fréquence des maintenances au minimum. Nous réalisons cela grâce à la structure robuste de nos pompes, à la haute qualité des pièces d'usure et à la conception de chaque pompe permettant une usure très faible.

Ainsi, pour chaque dysfonctionnement évité, vous n'économisez pas uniquement des pièces détachées mais également des coûts liés aux travaux de maintenance et aux arrêts de production. Vous préservez ainsi à la fois votre budget et vos nerfs.



Maintenance simple

Les pompes WANGEN sont particulièrement conçues de manière à être faciles d'utilisation et d'entretien. Il est également facile de changer le rotor ou le joint de l'arbre grâce à la bonne accessibilité des boulons de connexion et de la structure Cartridge du corps de palier de roulement. Cela vous permet d'effectuer les travaux de maintenance nécessaires plus facilement.



Caractéristiques techniques

Option et accessoires

Vous trouverez chez nous un grand choix d'accessoires parfaitement adaptés à notre gamme de produits qui complètent idéalement ou s'ajustent à vos besoins individuels. Ainsi, vous pouvez assembler des solutions sur-mesure. Ici également, nous vous conseillons volontiers car des solutions spécifiques sont bien évidemment également possibles.

- Homogénéisateur pour le mélange
- Fugator pour repousser les corps étrangers
- Bride de fixation
- Arceau
- Installation sur trois points
- et bien plus encore



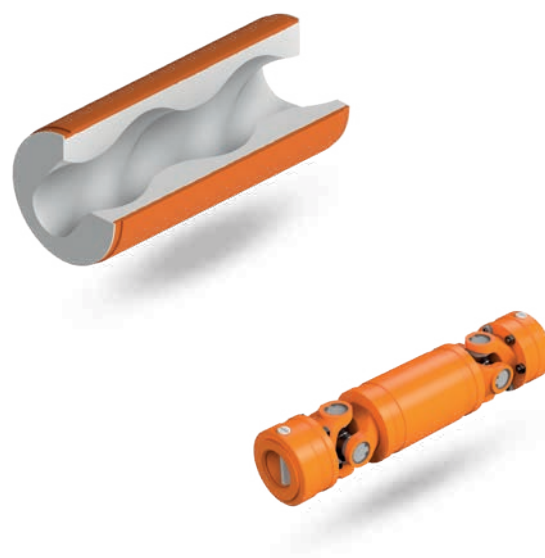
KL-T en service avec arceau et installation sur trois points



Homogénéisateur

Pièces de rechange

Avec les pièces de rechange originales de WANGEN PUMPEN, nous garantissons la restauration de la puissance de nos pompes en intégralité. Grâce à notre longue expérience en tant que fabricant, vous bénéficiez d'une qualité fabricant de première classe et nous vous garantissons la longue durée de vie de votre pompe.



Caractéristiques techniques

Versions et matériaux

Afin de garantir la sécurité de fonctionnement la plus élevée possible, les pompes WANGEN ne sont composées que des matériaux les plus adaptés aux fins spécifiques. Notre expérience de plusieurs années dans le convoyage des produits les plus divers assure le respect des exigences modernes.

- Boîtier, bride de pression et bride d'aspiration : fonte gris, acier de construction 1.0038, inox 1.4301, inox 1.4571
- Jointure : joint de cardan en acier, en option avec garniture
- Joints : joints à lèvres, presse-étoupes, joints d'étanchéité glissants à simple effet ou à double effet
- Rotor : inox durci, inox 1.4301, inox 1.4571, tous les deux en option avec revêtement chromé ou en carbure de chrome
- Stator : divers matériaux NBR, FPM, silicone, EPDM, version résistant à la pression Even wall, stators à matières solides en POM
- Rotors et stators disponibles jusque dans 8 niveaux de pression et en géométrie S, L et H
- Entraînement : Servomoteurs, moteurs hydrauliques



Données de performance KB-T

La pompe de la gamme KB-T (sans illustration) est fabriquée par blocs ce qui suffit parfaitement, par exemple pour les fluides avec force plus faible exercée sur la pompe. L'entraînement est connecté di-

rectement par une bride au carter de la pompe. Cela la rend compacte et plus économique. La structure en bloc est idéale pour les sollicitations normales de la pompe ou les petites quantités de convoyage.

Taille	Passage libre maximale (mm)	Quantité de convoyage (m ³ /h) à 350 min ⁻¹	Pression différentielle maximale (bar)
20	24	4,6	12

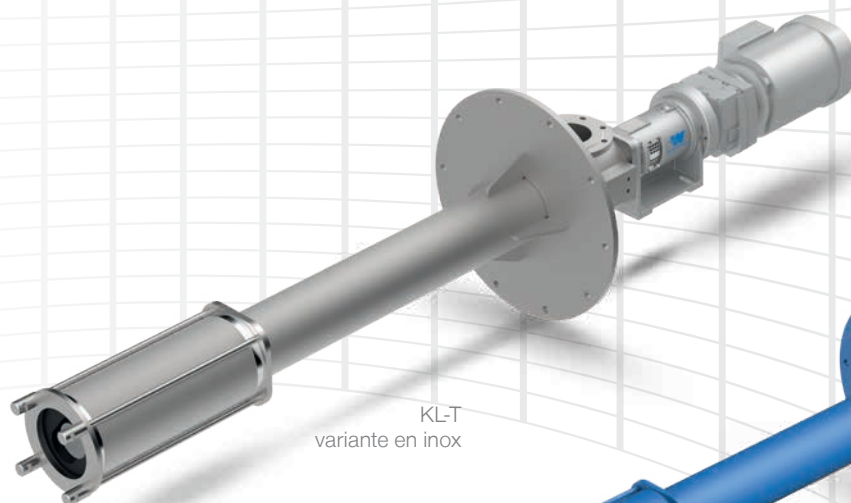
Caractéristiques techniques

Données de performance KL-T

La gamme KL-T possède un corps de palier de roulement solide avec accouplement direct et centrage automatique de l'entraînement. Ainsi, suffisamment de réserves de force sont à disposition, même pour les fluides exigeants. Le stator dispose d'un remplis-

sage optimal de la chambre de convoyage via une entrée en forme de trémie, les systèmes de joint éprouvés des pompes WANGEN contribuent à la grande sécurité de service.

Taille	Passage libre maximale (mm)	Quantité de convoyage (m ³ /h) à 350 min ⁻¹	Pression différentielle maximale (bar)
30	51	31,5	12
50	95	105	12
65	112	259	12
80	121	525	12
100	150	560	12





WANGEN PUMPEN est certifié :

ISO 9001 (Management de la qualité)

ISO 14001 (Management environnemental)

ISO 45001 (Protection de la santé et de la sécurité au travail)

Votre interlocuteur :

Pumpenfabrik Wangen GmbH

Simoniusstrasse 17

88239 Wangen im Allgäu

Allemagne

www.wangen.com

Conseil technique: +49 7522 997-0

Service d'assistance : +49 7522 997-997

Pièces de rechange : +49 7522 997-896