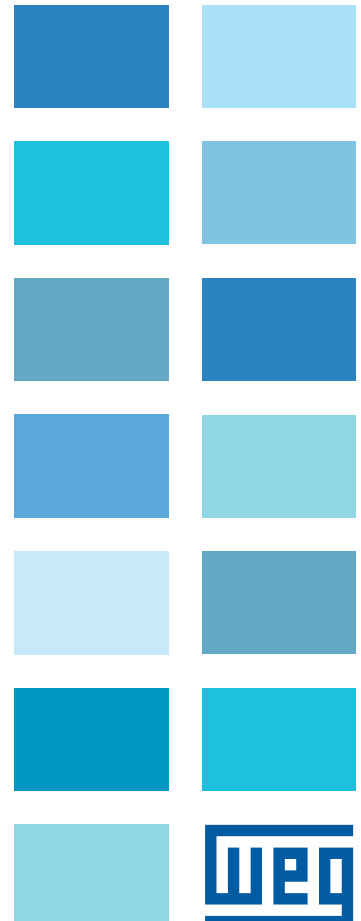
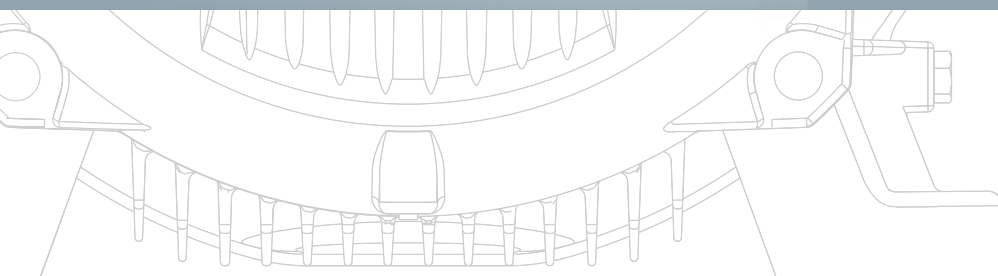
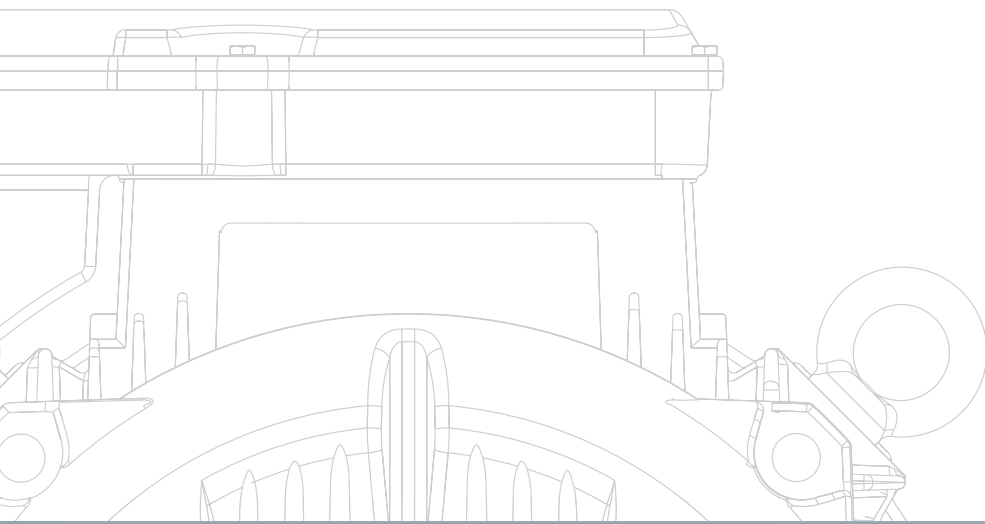


W22 Wash

Moteur résistant à l'eau et antibactérien



W22 Wash

Le moteur W22 Wash a été spécialement développé pour fonctionner dans les environnements humides. Il répond aux critères de propreté des secteurs agroalimentaires et pharmaceutiques. Lavage régulier des moteurs et élimination microbienne sont les principales exigences de ces segments.

Caractéristiques standard

- Classes de rendement IE2 ou IE3
- Degré de protection: IPW66
- Puissance: 0,12 à 37 kW
- Carcasse: 63 à 200L
- Polarité: 2 à 8 pôles
- Tension: 220/380 V
- Étanchéité des paliers: W3 Seal® *
- Forme de montage: B3D
- Classe d'isolation "F" (ΔT 80 °C)
- Facteur de service: 1
- Résistance de réchauffage
- Bout d'arbre et visserie en acier inoxydable AISI 316
- Couleur: Blanc - RAL 9003
- Peinture antimicrobienne WEG NOBAC®
- Peinture interne anticorrosive
- Capôt et boîte à bornes isolés avec du Permatex®
- Système d'isolation WISE®
- Adapté au fonctionnement avec un variateur de vitesse électronique
- Pate époxy dans la boîte à bornes

**Les carcasses 63 à 80 sont fournies avec un joint Viton.*

Options

- Classe d'isolation H"
- Autres formes de montage
- Tension: 380/660V, 440V et 220/380/440V
- Boîte à bornes additionnelle
- Graisse spéciale pour utilisation en chambre froide
- Motofrein en version W-Easy Maintenance® pour les carcasses de 100 à 200
- Codeur
- Carénage pour carcasse 112M et au-dessus
- Capot tôle parapluie pour montage en vertical

**Fiabilité et
productivité
en ambiances
humides et
nettoyages réguliers.**



Peinture externe WEG NOBAC®

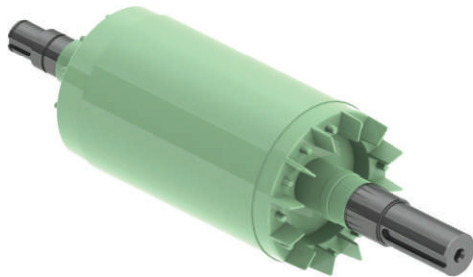
Une peinture antimicrobienne WEG réduit la prolifération des bactéries de 99,8%, garantissant l'hygiène exigée aux applications des secteurs agroalimentaires et pharmaceutiques

Arbre et visserie en acier inoxydable

Moteur plus résistant à l'oxydation et à la corrosion, avec une durée de vie allongée en ambiance humide.

Couvercle et boîte à bornes isolés avec du Permatex® (Résine de polycarbonate)

Empêcher les entrées d'eau et des impuretés à l'intérieur de la boîte à bornes, protéger les connexions électriques contre la corrosion et l'usure.



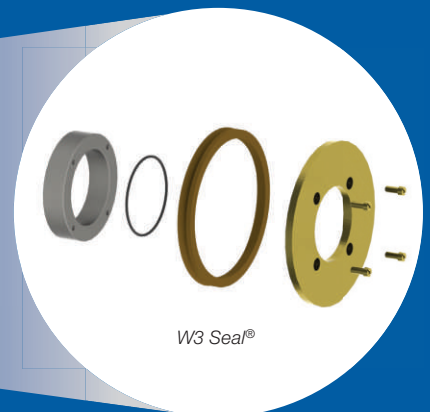
Peinture interne anticorrosion

Protection anticorrosion et contre l'oxydation des composants internes tels le rotor et le bobinage statorique, augmentant la durée de vie du moteur.

W3 Seal® - IPW66

Empêcher les entrées des agents contaminants qui causent des dommages au bobinage et aux roulements. Afin de garantir un degré de protection IPW66 des joints spéciaux sont utilisés avec, pour l'étanchéité des paliers, le système W3 Seal®.

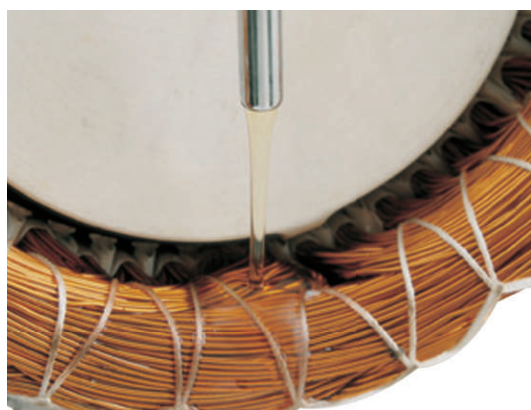
Constitué d'un joint labyrinthe taconite, d'un joint V'Ring et d'un joint torique, le système W3 Seal® empêche la pénétration, dans les roulements, d'agents contaminants.



W3 Seal®

Résistance de réchauffage

Installée dans les bobinages, cette résistance permet de chauffer l'intérieur du moteur et d'éviter la corrosion et la condensation. umidade no interior do motor. Elle est sous tension que lorsque le moteur est hors tension.



Système WISE®

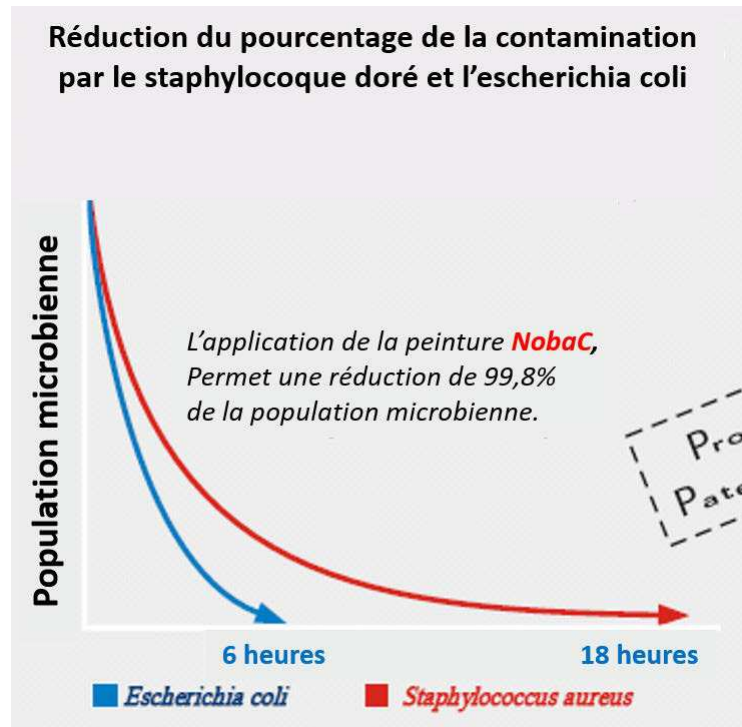
Le moteur peut fonctionner avec un convertisseur de fréquence*, grâce au système d'isolation exclusif WISE® (système d'isolation WEG), qui augmente le résistance d'isolement des bobinages.

** Isolation pour les tensions supérieures à 575 V, sur demande.*



Peinture antimicrobienne NOBAC

La peinture NOBAC inhibe la prolifération de bactéries sur la surface peinte . Cette peinture est conforme à la norme JIS Z 2801:2000 qui évalue et analyse l'efficacité de la peinture sur la limite de prolifération, voir la quasi disparition, de la croissance microbienne sur une durée de 24 heures. Les deux bactéries analysées par cette norme sont l'escherichia coli et le staphylocoque doré. (Staphylococcus aureus). Des études ont montré que ces micro-organismes ont une résistance significative aux processus de nettoyage et aux agents désinfectants. La peinture Nobac intègre des agents antimicrobiens et est résistante aux lavages et lessivages, elle est non toxique et peut être en contact avec les aliments. Son application produit un film uniforme facile à nettoyer, d'une parfaite adhérence et doté d'une grande résistance physico-chimique. Les secteurs d'activités et applications sont : l'industrie agro-alimentaire, le milieu hospitalier et pharmaceutique, les unités de conditionnement d'air etc...



Applications

- Dans les procédés d'abatage, de découpe et de congélation des produits il y a une charge microbienne élevée, en plus des facteurs physico-chimiques, il est nécessaire de nettoyer régulièrement les moteurs avec de l'eau chaude. .



Hygiène



- Les industries pharmaceutiques exigent une hygiène sans défaut pour combattre les germes microbiens, les champignons et les bactéries.

Prévention

- Dans les exploitations sucrières et d'éthanol il y a une humidité importante à proximité des pompes. La concentration élevée de poussières et de bagasse présente sur les carcasses est inadaptée à l'utilisation de moteurs standard. Le W22 Wash élimine les infiltrations d'humidité et permet le lavage des moteurs et des équipements.



Protection

WEG dans le monde

AFRIQUE DU SUD

Johannesburg
Tél: +27 11 7236000
info@zest.co.za

ALLEMAGNE

Kerpen - Türrnich
Tél: +49 2237 92910
info-de@weg.net

Unna

Tél: +49 2303 986870
info@wattdrive.de

Balingen - Baden-Württemberg

Tél: +49 7433 90410
info@weg-antriebe.de

Homberg (Efze) - Hesse

Tél: +49 5681 99520
info@akh-antriebstechnik.de

ARGENTINE

San Francisco - Cordoba
Tél: +54 3564 421484
info-ar@weg.net

Cordoba - Cordoba

Tél: +54 351 4641366
weg-morbe@weg.com.ar

Buenos Aires

Tél: +54 11 42998000
ventas@pulverlux.com.ar

AUSTRALIE

Scoresby - Victoria
Tél: +61 3 97654600
info-au@weg.net

AUTRICHE

Markt Piesting - Wiener
Neustadt-Land
Tél: +43 2633 4040
watt@wattdrive.com

BELGIQUE

Nivelles - Belgien
Tél: +32 67 888420
info-be@weg.net

BRESIL

Jaraguá do Sul - Santa Catarina
Tél: +55 47 32764000
info-br@weg.net

CHILI

La Reina - Santiago
Tél: +56 2 27848900
info-cl@weg.net

CHINE

Nantong - Jiangsu
Tél: +86 513 85989333
info-cn@weg.net

Changzhou - Jiangsu

Tél: +86 519 88067692
info-cn@weg.net

COLOMBIE

San Cayetano - Bogota
Tél: +57 1 4160166
info-co@weg.net

EMIRATS ARABES UNIS

Jebel Ali - Dubai
Tél: +971 4 8130800
info-ae@weg.net

EQUATEUR

El Batan - Quito
Tél: +593 2 5144339
ceccato@weg.net

ESPAGNE

Coslada - Madrid
Tél: +34 91 6553008
wegiberia@wegiberia.es

Paterna - Valencia

Tél: +34 902 30 69 69
info@autrial.es

FRANCE

Saint-Quentin-Fallavier - Isère
Tél: +33 4 74991135
info-fr@weg.net

GHANA

Accra
Tél: +233 30 2766490
info@zestghana.com.gh

INDE

Bangalore - Karnataka
Tél: +91 80 41282007
info-in@weg.net

Hosur - Tamil Nadu

Tél: +91 4344 301577
info-in@weg.net

ITALIE

Cinisello Balsamo - Milano
Tél: +39 2 61293535
info-it@weg.net

JAPON

Yokohama - Kanagawa
Tél: +81 45 5503030
info-jp@weg.net

MALAISIE

Shah Alam - Selangor
Tél: +60 3 78591626
info@wattdrive.com.my

MEXIQUE

Huehuetoca - Mexico
Tél: +52 55 53214275
info-mx@weg.net

Tizayuca - Hidalgo

Tél: +52 77 97963790

PAYS-BAS

Oldenzaal - Overijssel
Tél: +31 541 571080
info-nl@weg.net

PEROU

La Victoria - Lima
Tél: +51 1 2097600
info-pe@weg.net

PORTUGAL

Maia - Porto
Tél: +351 22 9477700
info-pt@weg.net

ROYAUME UNI

Redditch - Worcestershire
Tél: +44 1527 513800
info-uk@weg.net

RUSSIE et CEI

Saint Petersburg
Tél: +7 812 363 2172
sales-wes@weg.net

SCANDINAVIE

Mölnlycke - Suède
Tél: +46 31 888000
info-se@weg.net

SINGAPOUR

Singapour
Tél: +65 68589081
info-sg@weg.net

Singapour

Tél: +65 68622220
watteuro@watteuro.com.sg

USA

Duluth - Georgia
Tél: +1 678 2492000
info-us@weg.net

Minneapolis - Minnesota

Tél: +1 612 3788000

VENEZUELA

Valencia - Carabobo
Tél: +58 241 8210582
info-ve@weg.net

Dans le cas de pays où il n'y a pas de société du groupe WEG, vous trouverez notre distributeur local sur www.weg.net



WEG FRANCE SAS
ZI de Chesnes - 13, rue du Morellon
38070 St Quentin Fallavier - FRANCE
Tél: +33 (0)4 74 99 11 35
info-fr@weg.net
www.wegfrance.news

